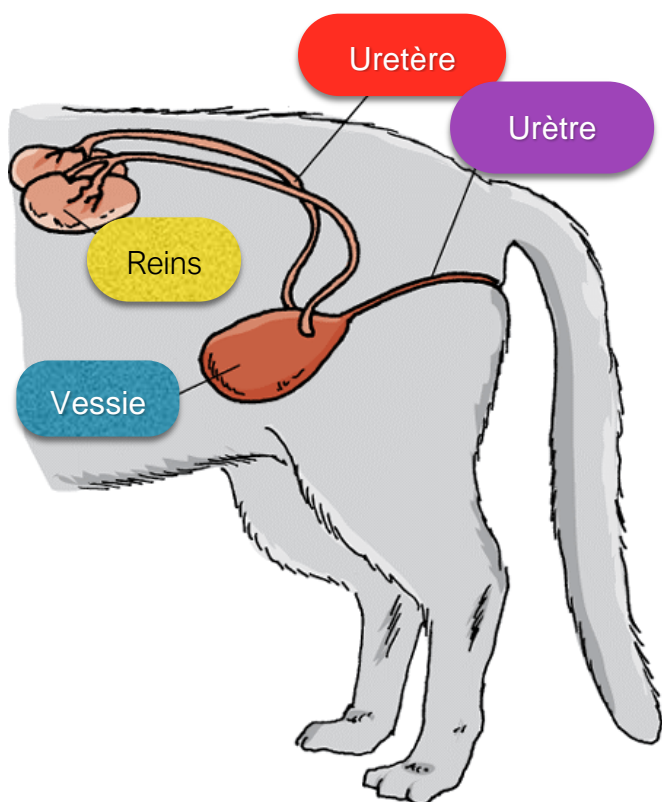


Calcul urétéral et obstruction urétérale: l'alternative du SUB

Pourquoi une obstruction urétérale peut elle se produire chez le chat ?

L'obstruction urétérale est une maladie de plus en plus diagnostiquée chez le chat. L'urètre est le conduit qui relie le rein à la vessie. Celui ci peut se trouver obstrué. L'urine produite par le rein ne peut alors plus atteindre la vessie. Dans la plus grande majorité des cas, cette obstruction est liée à la présence d'un calcul bloqué dans un des 2 uretères. On parle d'urétérolithiase. Ce calcul, produit dans le bassinet rénal, se trouve bloqué. Tous les calculs urétraux ne provoquent pas nécessairement d'obstruction.



Chez le chat, la quasi totalité des calculs sont composés de cristaux d'oxalate de calcium. Leur dissolution alimentaire ou médicamenteuse est impossible. Dans des cas plus rares, l'urètre peut être obstrué par une masse (tumeur, hématome), ou une stricture. L'obstruction cause rapidement des lésions rénales irréversibles

Un traitement médical doit être mis en place rapidement. Cependant, ce traitement peut s'avérer inefficace dans certains cas. Un traitement chirurgical est alors recommandé

Quels sont les signes cliniques ?

Les signes d'obstruction urétérale sont le plus souvent assez frustrés et peu spécifiques. On note de l'anorexie, de l'abattement, des signes de douleur abdominale. Dans certains cas plus chroniques, des signes d'insuffisance rénale peuvent apparaître: perte de poids, augmentation de la prise de boisson et des mictions.

Comment diagnostiquer une obstruction urétérale ?

Après un examen clinique, certains examens peuvent être réalisés:

- la radiographie abdominale permet de déceler la présence de calculs ancrés dans l'uretère
- l'échographie abdominale reste l'examen de choix et permet de confirmer la présence de l'obstruction. On note une dilatation de l'uretère en amont du calcul.
- le bilan sanguin: il est indispensable. L'obstruction urétérale doit être évoquée lors d'insuffisance rénale aiguë. L'urée et la créatinine, qui sont 2 marqueurs de la fonction rénale, se trouvent augmentés. Cependant, un bilan sanguin avec une valeur d'urée et de

créatinine normale ne permet pas d'exclure une obstruction unilatérale. L'autre rein fonctionnant normalement, les paramètres sanguins ne sont alors pas modifiés.



image échographique d'un rein de chat avec hydronéphrose consécutive à une obstruction urétérale



image échographique d'un urètre dilaté, avec présence d'un calcul

Comment se traite l'obstruction urétérale chez le chat ?

La prise en charge est en première intention médicale. L'animal est mis sous perfusion durant 48 à 72 heures, en y associant des anti-spasmodiques, et parfois des diurétiques. Ce traitement a pour but de corriger les désordres hydro-électrolytiques et de tenter de forcer le passage du calcul vers la vessie par augmentation du flot urinaire. La désobstruction n'est obtenue médicalement que dans 15%. Si la désobstruction n'est pas obtenue dans les 48 à 72 heures, une approche chirurgicale doit être envisagée. La persistance de l'obstruction pouvant induire des lésions rénales qui deviennent rapidement irréversibles.

Quelles alternatives chirurgicales pour traiter l'obstruction urétérale chez le chat ?

Plusieurs techniques chirurgicales ont été décrites incluant l'urétérectomie, l'urétérotomie, le stent urétéral, le SUB ou la néphrectomie.

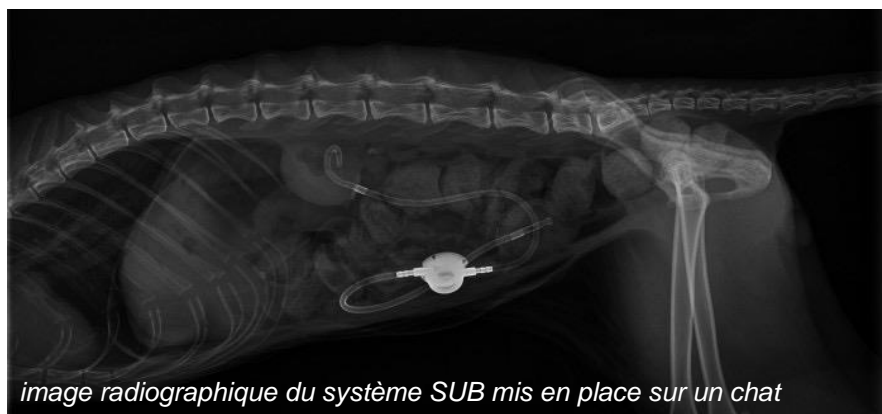


image radiographique du système SUB mis en place sur un chat

La néphrectomie est à éviter en raison du risque d'insuffisance rénale et d'urolithiase obstructive sur l'autre rein chez ces chats atteints de maladie rénale chronique.

A ce jour, les meilleurs résultats chirurgicaux sont obtenus avec le **SUB** (Subcutaneous Ureteral

ByPass, traduit en français par « court circuit urétéral sous cutané »). Il s'agit d'un système de dérivation de l'uretère ou d'uretère artificiel. Ce dispositif est composé d'un tuyau reliant le bassinnet rénal à la vessie. Une valve, positionnée sous la peau, permet de rinçer le système si besoin. Le SUB permet une restauration rapide de la perméabilité des voies urinaires avec une bonne tolérance à moyen terme. Ce système n'est fabriqué qu'aux Etats-Unis. Il est disponible en France depuis quelques années seulement. La chirurgie demande une grande technicité et doit être réalisée par un spécialiste en chirurgie à ce dispositif.

